



Tom's Fahrzeugtechnik

Umweltzonen

 Abschmieren Toyota LandCruiser

 Turbo-Nachrüstsatz

 Alu Cab

 Die GaZell-Kabine für PickUp's

 Toyota Hilux Tom's

 HZJ79 - 4 Türen - Fernreise

 Euro 5

 Effektivitätserhöhung des Toyota 1HDT

 Stauraumwunder für Ihr Dach

 Jetzt zur grünen Feinstaubplakette

WIE SCHMIERE ICH MEIN TOYOTA LANDCRUISER AB?

Nur wenige, aber umso wichtiger Punkte unter dem Fahrzeug sollten regelmäßig gefettet, sprich abgeschmiert, werden. **Wo aber genau liegen diese Punkte und worauf ist dabei zu achten?**

Hier haben wir einige Tipps und Tricks mit Bildern zusammengestellt um das zu verdeutlichen.

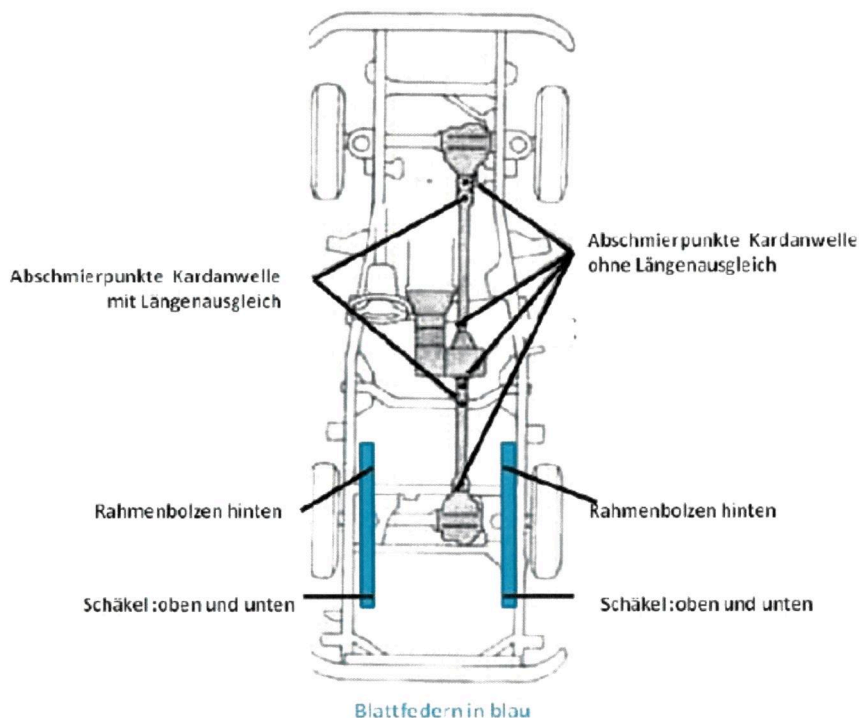
WANN BZW. WIE OFT SOLLTE ICH ABSCHMIEREN?

Als pauschalen Richtwert, wann geschmiert werden sollte, legt man in der Regel die Laufleistung des Fahrzeugs zugrunde. **Etwas alle 10.000 km Laufleistung sind unsere Empfehlung.**

WIEVIEL FETT SOLLTE ICH VERWENDEN?

Die Menge an Fett ist natürlich jeweils vom Punkt und von den Fettreserven, vom letzten Abschmieren, abhängig. Bei den meisten Punkten spritzt man so viel Fett ein, bis es leicht an den Ringen austritt- also ganz einfach und unproblematisch. Nicht so aber bei den Längsausgleichen der vorderen und hinteren Kardanwelle. Hier muss man sehr viel vorsichtiger vorgehen und nur so viel Fett verwenden, bis sich der Längsausgleich ganz leicht zu bewegen beginnt.

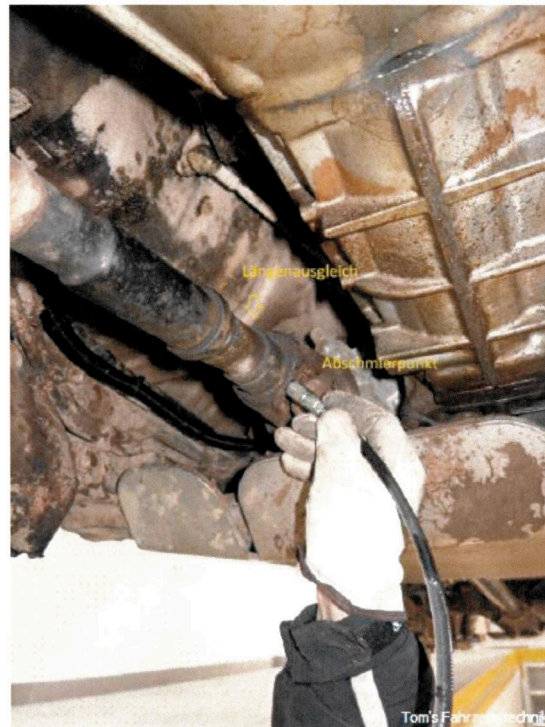
WO LIEGEN DIESE PUNKTE?



KARDAN-WELLE VORNE:

An der vorderen Kardanwelle befinden sich 3 Punkte.

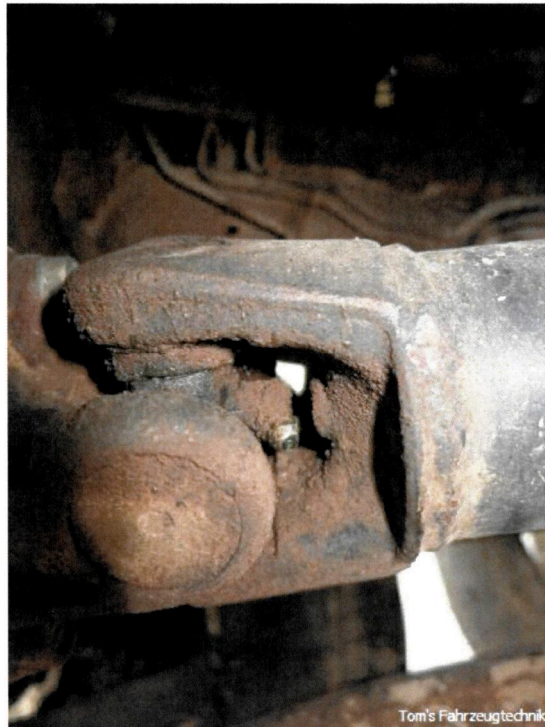
Punkt 1: der Längenausgleich. **WICHTIG:** Hier nur so viel Fett einspritzen, bis sich der Längenausgleich ganz leicht bewegt.



Punkt 2: Hier so viel Fett einspritzen, bis es an den Ringen austritt. Wenn man an den Abschmierpunkt nicht gut herankommt, kann man die Kardanwelle per Hand in Position drehen. **WICHTIG:** Man kann die Kardanwelle nur dann mit der Hand drehen, wenn die Freilaufnaben raus sind (4x2).



Punkt 3: Hier so viel Fett einspritzen, bis es an den Ringen austritt.



KARDANWELLE HINTEN:

Auch an der hinteren Kardanwelle befinden sich 3 Punkte. Wenn man einen entsprechenden Unterfahrschutz montiert hat, befinden sich Punkt 2 und 3 unter dem Schutz. Dieser muss also zu Abschmieren abgenommen werden.

Punkt 1: Hier so viel Fett einspritzen, bis es an den Ringen austritt.



Punkt 2: Hier so viel Fett einspritzen, bis es an den Ringen austritt.



Punkt 3: der Längenausgleich. **WICHTIG:** Hier nur so viel Fett einspritzen, bis sich der Längenausgleich leicht bewegt.



Bei der hinteren Karanwelle ist das Drehen in die richtige Position nicht per Hand möglich. Stattdessen kann man den gesamten Wagen ein wenig nach vorne oder hinten schieben/rollen lassen. **ABER VORSICHT:** Besondere Vorsicht ist hierbei geboten, damit der Wagen sich, besonders bei Hanglagen, nicht selbstständig macht und es so zu Schäden oder Verletzungen kommt.

RAHMENBOLZEN

Jetzt noch die Rahmenbolzen hinten rechts und links schmieren, bis das Fett leicht austritt.

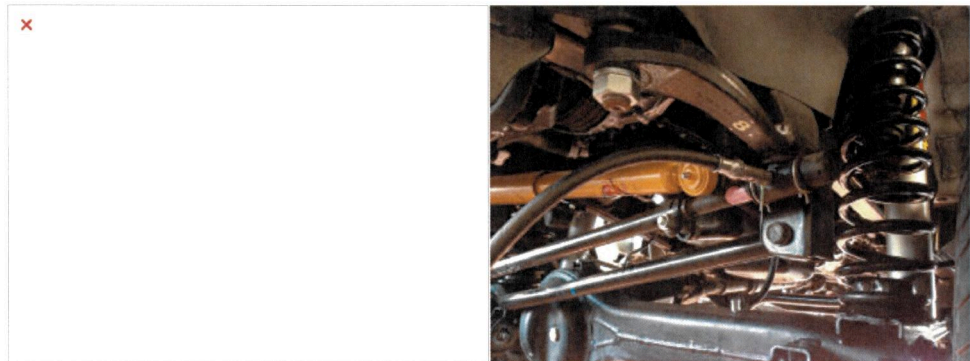


SCHÄCKEL

2 x rechts: Oben und unten

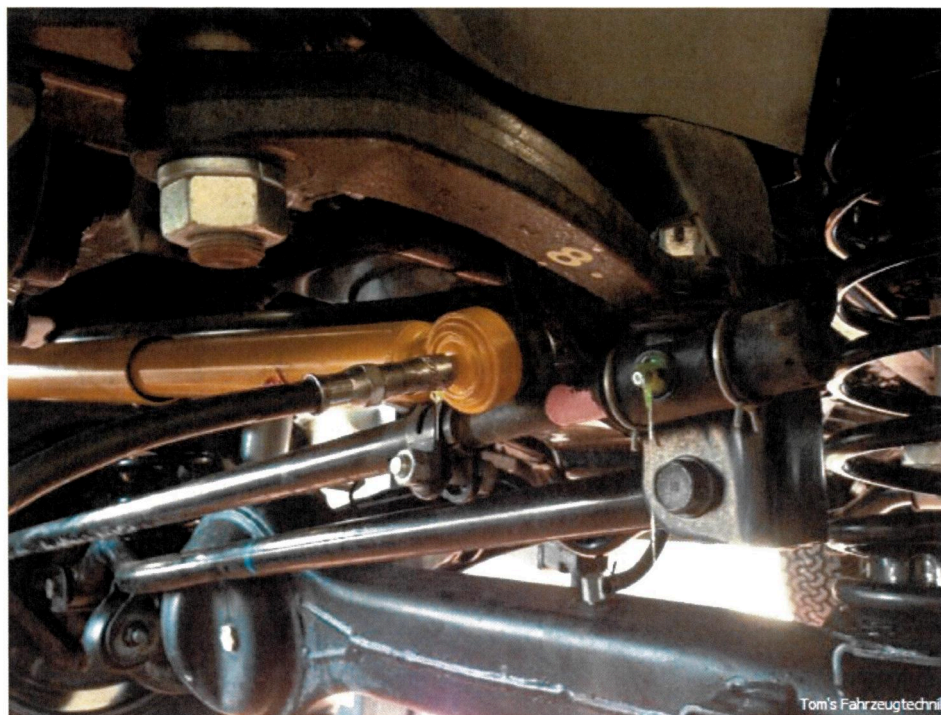


2 x links oben und unten

**VORNE LINKS & RECHTS**

Zudem macht es Sinn die Abschmierpunkte an der Schubstange der Lenkung vor der Vorderachse regelmäßig abzusmieren. Mit der Fettpresse sollte hier Fett eingespritzt werden, bis sich die Gummimanschette leicht ausbeult.

LENKUNGSDÄMPFER NUR BEI TERRAIN TAMER!



BLATTFEDERN

Und zuletzt noch die Blattfedern schmieren. Dazu wird das Fahrzeug hinten hochgebockt, damit sich die Blattfedern leicht voneinander trennen und das Fett besser kriechen kann.



Und das war es dann auch schon.

FUßNOTE:

Hierbei handelt es sich um eine Beschreibung von Tipps und Tricks, basierend auf unseren eigenen Erfahrungen. Wir übernehmen keine Verantwortung, Garantie oder Haftung für die Richtigkeit, Vollständigkeit und Aktualität sowie die eigenverantwortliche Durchführung.

Copyright © 2013 Tom's Fahrzeugtechnik. All Rights Reserved.
Alle Bilder sind urheberrechtlich geschützt u.a. Hans Peter Bacherle, www.hpb-fotodesign.de